

PATRICIA CONDE

GALERÍA

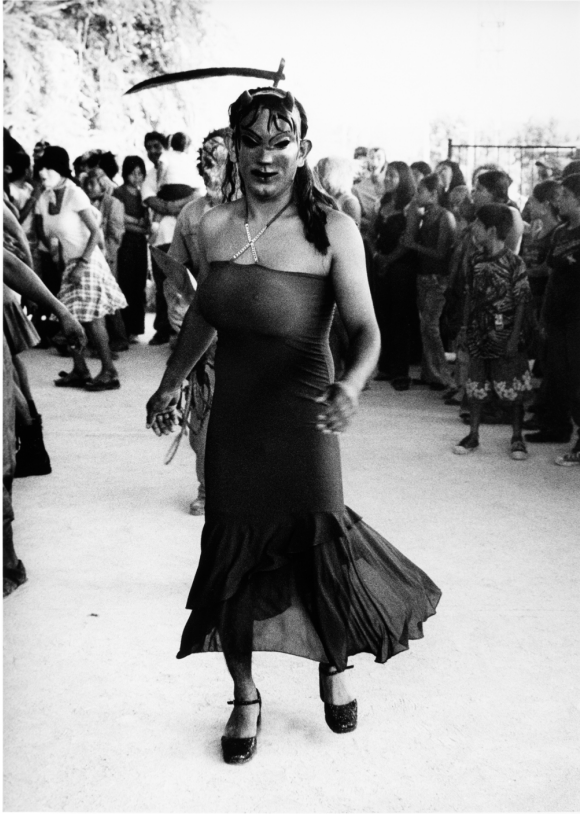
Maringuilla, nueva exposición de **Juan Rafael Coronel Rivera** en Patricia Conde Galería

Patricia Conde Galería se complace en presentar *Maringuilla*, la segunda exposición individual de **Juan Rafael Coronel Rivera** (México, 1961) en la galería. La publicación del proyecto, publicada por Talamontes Editores, acompaña la muestra.

Maringuilla cuenta con la curaduría de **Michel Blancsubé** y consiste en 55 impresiones plata/gelatina de fotografías realizadas desde 1995 en fiestas carnavalescas de doce estados mexicanos. La exhibición documenta en blanco y negro la figura travestida de la maringuilla, explorando su dimensión ritual, erótica y desinhibida. Un recorrido visual por carnavales donde lo sagrado y lo pagano convergen, revelando cuerpos, identidades y deseos fuera de norma.

La inauguración tendrá lugar el **jueves 26 de junio, 2025 a partir de las 6 pm** en Patricia Conde Galería.

Fechas: 26 de junio - 16 de agosto, 2025



Juan Rafael Coronel Rivera, *Baja los ojos, diablita* (San Luis Potosí), 2000 - 2024.



Juan Rafael Coronel Rivera, *La atmósfera de un abrazo* (Puebla), 2000 - 2024.

Acerca de la exposición

Maringuilla

Juan Rafael Coronel Rivera

Curaduría de Michel Blancsubé

Inauguración:

jueves 26 de junio, 2025 | 6 pm

Fechas: 26 de junio - 16 de agosto, 2025

Dirección: Patricia Conde Galería | Calle Gral. Juan Cano 68, San Miguel Chapultepec I Secc, Miguel Hidalgo, 11850 Ciudad de México, México

Actividades: La presentación de la publicación *Maringuilla*, publicada por Talamontes Editores se llevará a cabo la segunda mitad del mes de julio.

Como escribe el curador Michel Blancsubé, la maringuilla es un personaje travestido que aparece en distintas danzas tradicionales de México, como los Negros en Veracruz, los Huehues en Puebla, los Kúrpites en Michoacán o los Acatlaxquis en la Huasteca poblana, y suele ser interpretado por hombres enmascarados vestidos de mujer. Aunque hoy participan mujeres y niños, la maringuilla persiste como figura ambigua que encarna lo transgresor dentro de celebraciones que, aunque de origen religioso, conservan un fuerte espíritu pagano vinculado a los ciclos agrícolas y la renovación social.

Estos carnavales, herederos de antiguas fiestas como las Saturnales o las Bacanales, han servido históricamente como válvula de escape ante normas opresivas, propiciando momentos de libertad, inversión de roles y comunión entre clases. Desde hace más de tres décadas, Coronel Rivera ha documentado estas festividades con su cámara analógica y película en blanco y negro, reuniendo una vasta colección de imágenes. Su lente capta tanto la sensualidad como la espontaneidad de los participantes, entre retratos intensos y escenas tomadas al vuelo, que muestran un universo festivo donde el deseo, el juego y la identidad se despliegan con desinhibición.



Juan Rafael Coronel Rivera, *Ukiyo-e Eisaburo Onoe (Estado de México, 2000 - 2024.*



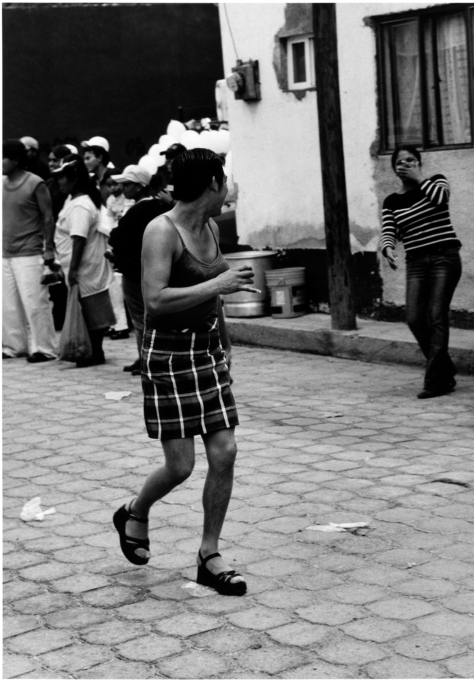
Juan Rafael Coronel Rivera, *Un mezcalito (Estado de México), 2000 - 2024.*

Acerca del artista

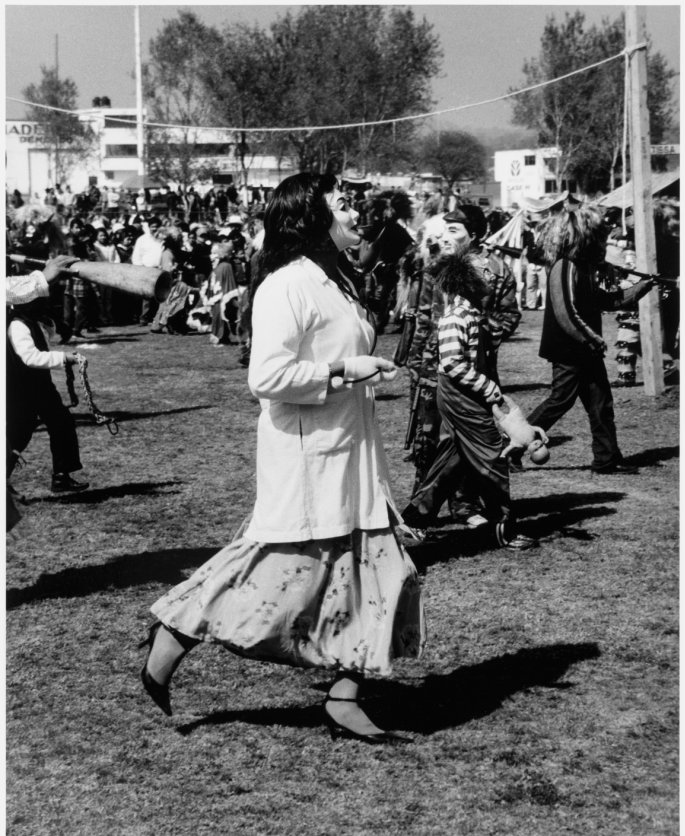
Juan Rafael Coronel Rivera

México, 1961

Juan Rafael Coronel Rivera nació en la Ciudad de México el 25 de mayo de 1961. Es bachiller. Su labor profesional se desarrolla como poeta, narrador, fotógrafo, ensayista, crítico e historiador del arte, curador y editor. Inició su trabajo relacionado con la fotografía en 1985 como crítico e historiador del tema, con el texto *Visiones de agua dulce*, escrito que acompañó a la exposición homónima de Dornith Doherty y que se presentó en la Galería Alternativa en junio de ese año. A partir de entonces y hasta la fecha ha colaborado con textos sobre el tema para libros, catálogos, revistas y periódicos. Desde 1995 se ha dedicado a la fotografía. En este campo cuenta con los fotolibros *Mentiras. Paisajes tentativos* (Talamontes Editores, 2023), *La plaga. Un análisis alrededor del turismo* (Talamontes Editores, 2019), *Ce Acatl: cuando las piedras hablaron* (Envidia, 2005) y *Rituales atmósferas* (Envidia, 2000). De julio de 1989 a mayo del 2001 mantuvo una columna sobre crítica e historia del arte en el periódico *Uno Más Uno*, en la cual abordó con frecuencia tópicos relacionados con la imagen. En 1987 cofundó la Fotogalería Kahlo-Coronel, primera en su género en nuestro país, la cual se mantuvo abierta hasta 1991. Después de *Mentiras. Paisajes tentativos* (2023), *Maringuilla* (2025) es la segunda exposición individual de Juan Rafael Coronel Rivera en la Patricia Conde Galería.



Juan Rafael Coronel Rivera, *El Mario y yo enamorada. La uña* (Estado de México), 2000 - 2024.



Juan Rafael Coronel Rivera, *El bebito* (Querétaro), 2000 - 2024.

Acerca del curador

Michel Blancsubé es curador independiente basado en la Ciudad de México. Fue asistente de curaduría en el [mac] Musée d'Art Contemporain de Marsella de 1996 a 2001. De 2001 a 2012 fue registro de Fundación Jumex Arte Contemporáneo y curador de esta fundación de 2006 a 2015. Entre los proyectos recientes que acompañó, destacamos: Irrepetible. sobre el tránsito de algunas personas en el transcurso de un breve período, Museo de la Ciudad de Querétaro, 2025; Pedro Friedeberg, simetrías y puntos de fuga – 70 años de creación, Galería Saenger, México, 2025; Ale de la Puente – Emilio Hinojosa Carrión. 5 de abril de 15,232, CCD, México / Museo de la Ciudad de Querétaro / Galería Jesús Gallardo, León / San José Del Cabo, Baja California, 2023-2025; Will Berry. Le retour de l'arabesque, Musée Public National des Beaux Arts de Argel, Argelia, 2024; Tania Ximena. Río de niebla, Río de adobe, Río de sangre, Ex Teresa Arte Actual, México / Antiguo Templo San Agustín, Zacatecas, 2023-2024; PATCHWORK Colección Charpenel Guadalajara, CONARTE, Monterrey, 2023; Jean-Luc Moulène and Teams, Museum of Old and New Art, Hobart, Tasmania, 2023. Ha publicado decenas de ensayos y entrevistas en catálogos y revistas.

Acerca de Patricia Conde Galería

Desde 2012, Patricia Conde es la galería contemporánea líder especializada en fotografía mexicana que incorpora la representación y exhibición de fotógrafos internacionales, siendo la única galería mexicana enfocada en promover diversas prácticas fotográficas.

Patricia Conde Galería se ha convertido en un referente de la fotografía mexicana alrededor del mundo por su selección de artistas representados, la solidez en sus propuestas y conceptos y la originalidad en su desarrollo creativo. La galería abre un diálogo sobre la técnica, cuestionando sus raíces, límites y proyecciones.

PATRICIA CONDE

GALERÍA

Horarios de la galería

Lunes a viernes

12 - 18 hrs

Sábado

12 - 16 hrs

Gral. Juan Cano 68

San Miguel Chapultepec I Secc

CDMX, Mexico, 11850

E-mail

info@patriciacondegaleria.com

Teléfonos

+52 (55) 5290-6345 | 46

www.patriciacondegaleria.com